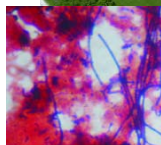
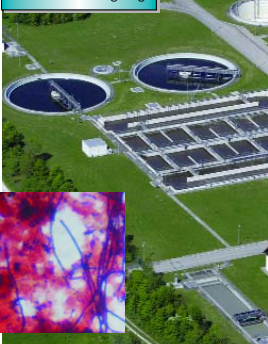


DIE WASSERLINSE®

LESEFORUM FÜR FACHLEUTE IM ABWASSERBEREICH

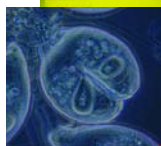
Abwasserreinigung



Anlagentechnik und Messtechnik



Produkte



Analysen



Das neue Wasserlinsenmenü im Netz

Ab sofort bietet die Wasserlinsen-Homepage www.die-wasserlinse.de neue Spezialitäten:



Den aktuellen Stellenmarkt für Fachleute im Bereich Wasser+Abwasser



Links und Literaturtipps Branchenrelevante Infoportale



Appetit bekommen? Lesen Sie hierzu bitte den Bericht auf der Seite 9

TOP AKTUELL



Vom Praktiker für den Praktiker
Das Schlammvolumen verdünnt und unverdünnt. Beobachtungen auf dem Klärwerk Coburg. Seite 2

Dynamische Olfaktometrie nach DIN EN 13725:2003
Riechst Du das auch? Seite 3

Klärwerk Waßmannsdorf
Reinigung von keramischen Belüfterkerzen. Seite 9

Ammonium-Onlinemessungen im Klärwerkeinsatz. Seite 10

Für Aufgeweckte!
Preisrätsel. Seite 12

„Belebung“ wörtlich genommen: Herr Moser und Herr Schubert aus Schrobenshausen beim Bad im (trinkwasserbefüllten) neuen Becken.



Das Wasserlinsen-Team wünscht einen erfrischenden Sommer 2009!

Online-Spektroskopie in Brauereiabwasser

Der Einsatz einer UV/VIS Spektroskopiesonde in Brauereiabwasser kann sowohl den Produktionsprozess optimieren als auch gleichzeitig der Kläranlage zu einem optimalen Wirkungsgrad verhelfen. Im Minutentakt gemessene Daten können direkt ins Prozessleitsystem zur Optimierung des Betriebes eingespeist werden. Damit lassen sich schon im Zulauf frühzeitig Problemstoffe nachweisen und die Nährstoff- bzw. Frachtverhältnisse können optimiert eingestellt werden.



Sudhaus



Seite 7, 8 und 9

Fortpflanzungsstrategien bei Einzellern und anderen Abwasserorganismen

Der Frühling naht und im Belebtschlamm tummeln sich erstaunlich viele Einzeller, trotz des kalten Wassers. Untersuchungen haben belegt, dass das Vorkommen von vielen verschiedenen Einzellern im Frühjahr groß ist, zum Sommer hin aber abnimmt. Eine Vermehrung/ Fortpflanzung findet aber über das ganze Jahr statt. Eine häufig gestellte Frage lautet: Wie schnell können sich die Indikatororganismen eigentlich vermehren und wie funktioniert das? Wenn das Schlammalter niedrig ist, können dann überhaupt noch Mehrzeller gefunden werden? Seite 4 und 5



Bärtierchen mit Eiern 100x

Vom Praktiker unter die Lupe genommen

Lesen Sie hierzu bitte den Praktiker-Bericht auf der Seite 2