

# Belebtschlammversand per Post? Kein Problem!

**Mikroskopische Untersuchungen des Belebtschlammes durch externes Fachpersonal werden vor allem bei akuten Betriebsproblemen gerne in Anspruch genommen. Ob und wie eine Probe hierzu per Post verschickt werden kann, erfahren Sie in diesem Beitrag.**

Die wiederkehrende Untersuchung des Belebtschlammes auf Kläranlagen ist (für Bayern) in der Eigenüberwachungsverordnung (EÜV) geregelt. Je nach Größe der Kläranlage ist sie täglich oder zweimal wöchentlich vor Ort durchzuführen.

Dennoch kann es sinnvoll sein, diese Arbeit an externe Dienstleister zu delegieren, da bei Personalmangel oder speziellen Betriebsproblemen zusätzlicher Rat gefragt ist. Gerade bei Schwimm- oder Blähschlamm möchte man die Bestimmung der Fadenbakterien gerne erfahrenen Biologen übertragen. Sind diese Fachleute aber nicht vor Ort, dann ist der Versand einer Belebtschlammprobe per Post notwendig.

## **Kein Fachmann vor Ort – dann Probe per Post**

Bei Beachtung einiger weniger Punkte ist dies einfacher als oftmals vermutet:

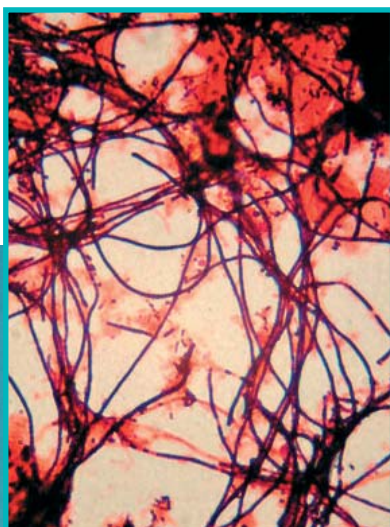
Probenahme von Belebtschlamm zur mikroskopischen Beurteilung der Schlammflocke und Bestimmung der Mikroorganismen:

## **Am Besten vormittags zur Post**

Möglichst noch vormittags zur Post bringen, da der Paketversand meist zu diesem Zeitpunkt erfolgt. Am nächsten Tag ist die Probe dann an ihrem Bestimmungsort. Innerhalb dieses Zeitrahmens ist mit keinen merklichen Veränderungen des Belebtschlammes zu rechnen.

## **Probenahme zur Fadenbestimmung:**

Schwimmschlamm von der Oberfläche schöpfen, Blähschlamm während der belüfteten Phase der Biologie entnehmen und wie oben beschrieben versandfertig machen. Die Fadenbakterien sind robuster als die Mikroorganismen und können auch etwas längere Zeiträume gut überstehen.



In der belüfteten Phase der Biologie die Probe entnehmen. Empfehlenswert für den Versand sind dicht schließende Plastikflaschen (PE) mit einem Volumen von 100 - 500 ml.

## **Faustformel: 1/3 Belebtschlamm – 2/3 Luft**

Die Probenflasche soll nur bis maximal 1/3 mit Belebtschlamm gefüllt werden. Die überstehende Luft ist für die Atmung der Organismen lebensnotwendig. Vergewissern Sie sich vor dem Versand nochmals der Dichtigkeit ihres Probengefäßes, und geben es dann mit Isoliermaterial wie zerknülltem Zeitungspapier, Schaumstoff oder Styropor in einen Pappkarton. Im Sommer ist ein beigelegtes Kühlaggregat sinnvoll.

Die SÜD-CHEMIE AG, Abwasserbehandlung und Anlagentechnik, bietet die Dienstleistungen "Mikroskopisches Bild" und "Fadenbestimmung" seit Jahren mit Erfolg an. Schulungen werden auf diesem Gebiet vor Ort auf der Kläranlage durchgeführt. So werden die Mitarbeiter auf ihren eigenen Geräten geschult. Nehmen Sie Kontakt mit uns auf.

Autorin:  
Dipl.-Biol. Karin Kulicke  
SÜD-CHEMIE AG  
Trink- und Abwasserbehandlung  
Ostenriederstraße 15  
85368 Moosburg  
Tel./Fax: +49 (0)8761 82-617/-663  
Mobil: +49 (0)170 634 25 12  
em@il: karin.kulicke@sud-chemie.com  
www.sud-chemie.com